

برای برقرار کردن ارتباط بین **PC** و **PLC** باید از سخت افزارهای مخصوصی مانند **PC ADAPTER** یا **PG** استفاده گردد.



1- TS ADAPTER



2- pc adapter usb

**PC ADAPTER** از یک سمت به پورت **MPI** یا **DP** کنترل کننده (**PLC**) و از سمت دیگر به کامپیوتر وصل می شود. بطور کلی، دو نوع آداپتور وجود دارد که یک نوع به پورت **USB** و نوع دیگر به **RS232 (COM)** متصل می گردد.

**PC ADAPTER USB 972-----S7300/S7400**

**PC ADAPTER USB A2-----S7300/S7400/S720**

**TS ADAPTER RS232-----S7300/S7400**

**PC ADAPTER PC/PPI POINT POINT INTERFACE-----S7200**

توجه داشته باشید که روش اتصال از طریق تله سرویس **TS ADAPTER** متفاوت از آداپتور های دیگر می باشد.

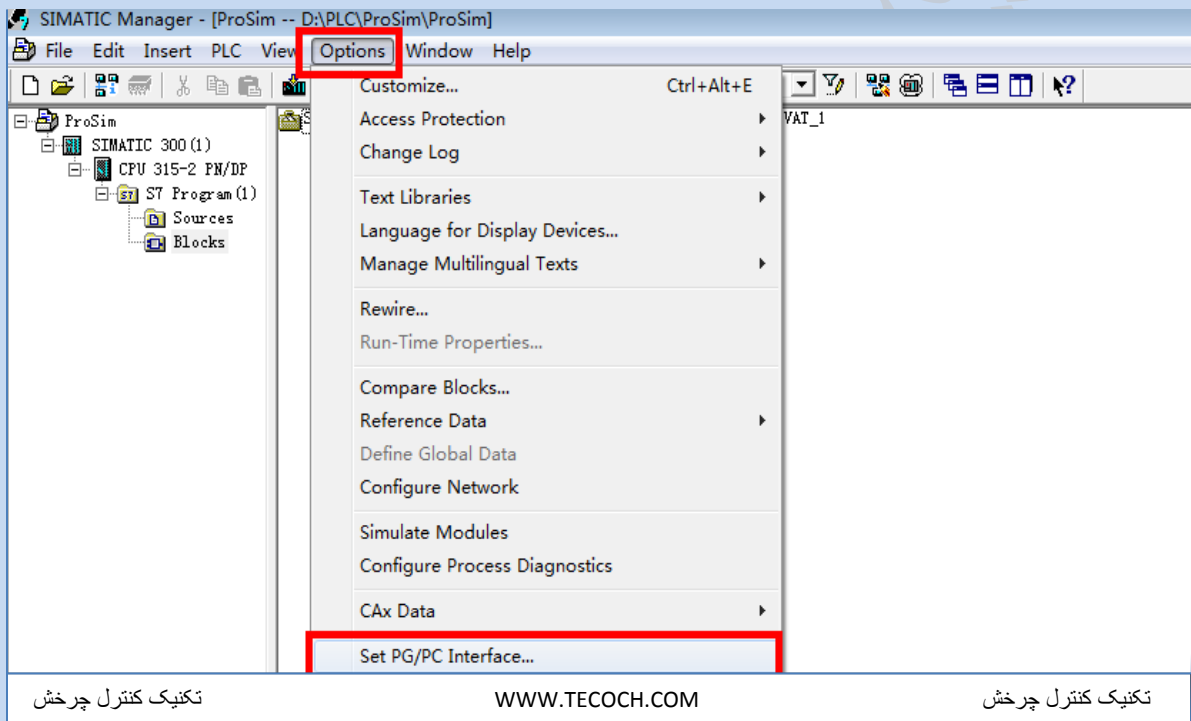
کارت **CP5611** بصورت **Plug And Play** نصب شده و درایور جداگانه برای نصب ندارد. توسط این کارت علاوه بر قابلیت برقراری ارتباط با کامپیوتر می توان در شبکه **Profibus** قابلیت **PC Base Station** را پیاده سازی نمود.

کارت **PCMCIA** این کارت برای نصب در اسلات های مخصوص **Notebook** استفاده می شود و عملکرد آن همانند **CP5611** است.

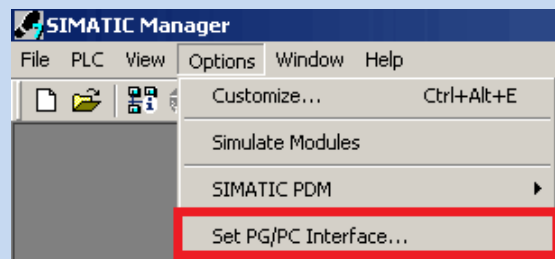
اگر بجای کامپیوتر از **PG** استفاده شود ، نیازی به استفاده از مبدل های فوق نیست. **PG** ها زیرمبنای بصورت **compact** دارای پورت های مختلف خروجی هستند که مستقیماً به **plc** وصل می شود.

**CPU** هایی که دارای پورت **Profinet** هستند نیاز به مبدل خاصی برای ارتباط با این پورت ندارند. کارت شبکه **LAN** کامپیوتر را می توان با یک کابل اترنت صنعتی مستقیماً به پورت **Profinet** روی **CPU** متصل کرد و با استفاده از گزینه **REFRESH** یا وارد کردن **IP** میتوان با **PLC** ارتباط برقرار نمود.

### نحوه انجام تنظیمات PG/PC



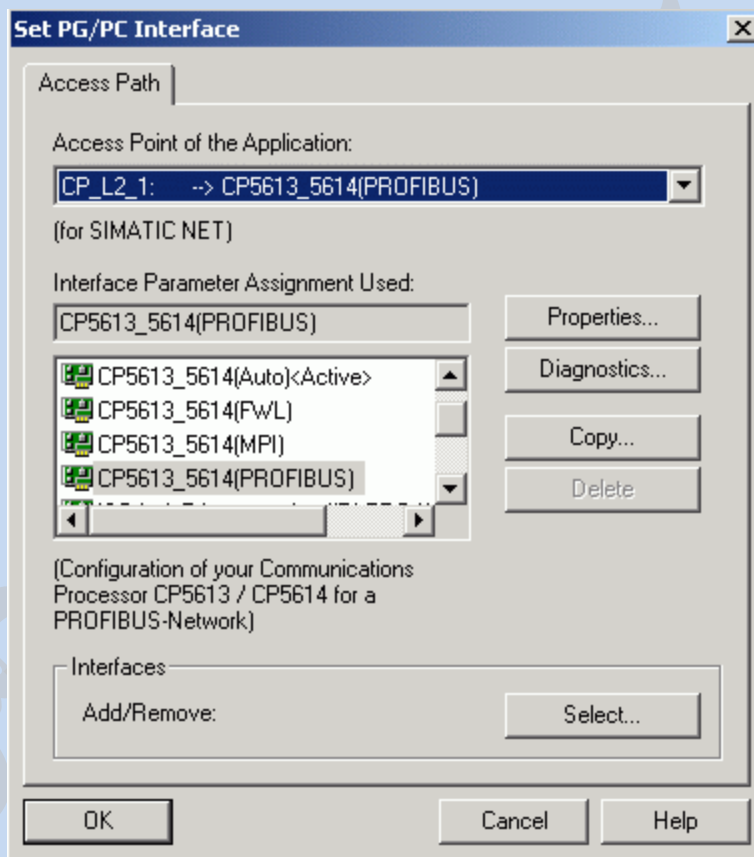
3-PG/PC



4- PG/PC

**PC Adapter(MPI)** در حالتی انتخاب می شود که آداپتور به پورت **MPI** مربوط به **PLC** متصل باشد.  
**PC Adapter(Profibus)** در حالتی انتخاب می شود که آداپتور به پورت **DP** مربوط به **PLC** متصل باشد.  
**PC Adapter(Auto)** هر دو حالت فوق را پوشش می دهد.

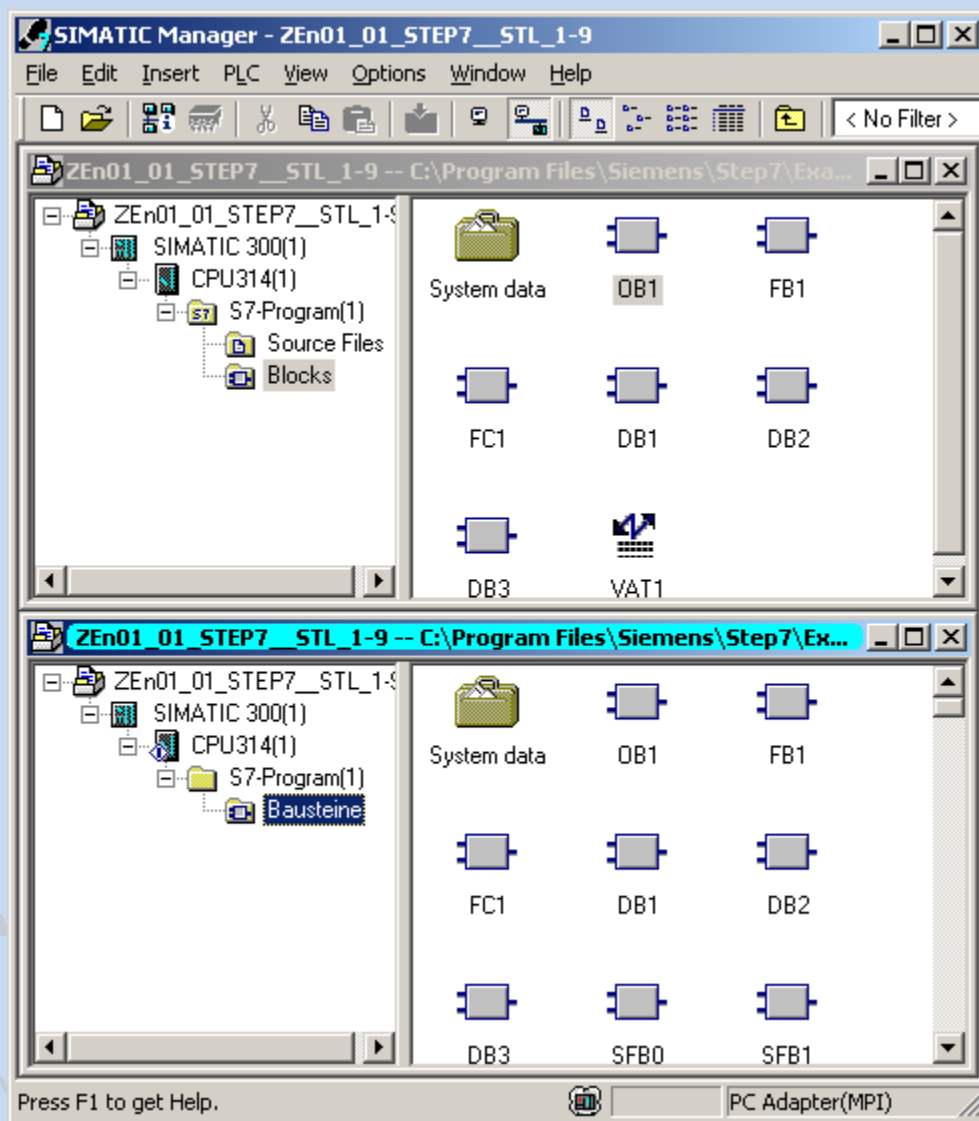
با کلیک روی **properties** می توان مشخص کرد که آداپتور به کدام پورت خروجی کامپیوتر متصل شده است ( **USB** , **COM** ) سایر پارامترها را معمولاً لازم نیست برای آداپتور تغییر بدهیم. اگر **Adapter** از نوع **USB** باشد سرعت تبادل دیتای آن مشخص بوده (**Transmission rate**) و نیازی به تنظیم دیگری ندارد، ولی اگر از نوع **RS232** باشد، سرعت پیش فرض آن **19200** می باشد. اگر **38400** انتخاب شود، بشرط اینکه کابل ارتباطی آن را ساپورت کند که این تنظیم توسط دیپ سوئیچ روی آداپتور در حالتی که اکتیو نیست انجام می شود.



5-SET PG/PC

## نکته

جهت اطمینان از اتصال PC به PLC میتوانید از طریق برقراری ارتباط آنلاین از طریق PC از صحیح بودن اتصال مطمئن شوید.



6-TEST ONLINE

باز